

PROGRAMM 2020



# ELEMENTAR- UND FRÜHPÄDAGOGIK

Fortbildungen für  
Erzieherinnen und Erzieher

Liebe Leserin, lieber Leser,

Kindern in ihrer Entwicklung und ihrem Selbstbildungsprozess optimal zu unterstützen, ist die wichtigste Aufgabe aller Menschen, die mit ihnen zusammenleben. Für Erzieherinnen und Erzieher ist dies die zentrale Aufgabe ihrer professionellen Arbeit. Als Expertinnen und Experten für die frühkindliche Entwicklung können Sie das eigene pädagogische Handeln für andere nachvollziehbar machen und Eltern und Familien begleiten und beraten. Darüber hinaus sind Erzieherinnen und Erzieher in den ersten Lebensjahren wichtige Bindungs- und Bezugspersonen, da ohne Beziehung und Resonanz Erfahrungen kein Lernen und keine seelische Entwicklung möglich sind. Zunehmend erfahren sie sich als „Anwältin und Anwalt für das Kindeswohl“. Viele weitere Aufgaben frühpädagogischer Fachkräfte ergeben sich aus den Bildungsplänen, die auf sich verändernde gesellschaftliche Anforderungen reagieren.

Das vorliegende Fortbildungsprogramm greift unterschiedliche kindliche Lern- und Bildungsbereiche auf und möchte Sie in ihrem anspruchsvollen Arbeitsfeld unterstützen durch Erlernen vielfältiger Methoden und Anleitungen zur Reflexion ihrer pädagogischen Praxis. Für die berufliche Entwicklung sind viele der angebotenen Veranstaltungen zudem zertifiziert.

Wir wünschen Ihnen viel Freude beim Lesen und laden Sie herzlich zur Teilnahme ein.

**Antonius Kerkhoff,**  
Direktor der Akademie Franz Hitze Haus

**Sebastian Mohr,**  
Fachbereichsleiter Erziehung, Schule, Bildung



## MARTE MEO

Die Entwicklungsbotschaft hinter dem Verhalten von Kindern verstehen - Basiskurs mit anerkanntem Zertifikat

**Yvonne Stermann, Erzieherin, Marte Meo Therapeutin,  
Marte Meo Colleague Trainerin, Supervisorin i.A., Saerbeck**

Marte Meo bedeutet: etwas aus eigener Kraft erreichen. Die Niederländerin Maria Aarts entwickelte die gut in pädagogischen und therapeutischen Arbeitsbereichen einsetzbare Methode in den 80er Jahren. Es werden kurze Filmsequenzen von Situationen mit Kindern, bei Bedarf auch mit Pädagogen, Therapeuten oder Eltern aufgenommen. Mit Unterstützung von Checklisten kann eine ausführliche Video-Interaktionsanalyse erfolgen. Sie macht die Fähigkeiten, Fertigkeiten und Kommunikationsweisen der Beteiligten gut nachvollziehbar. Diese Arbeitsgrundlage vermittelt dann genauere Einsichten und eröffnet Möglichkeiten für das eigene pädagogische Handeln mit dem Ziel, entwicklungsunterstützendes Verhalten in kleinen Schritten zu trainieren.

Kursbeitrag: 450 € / erm. 410 € (für alle 6 Kursteile)  
Kursnummer: 610 K

Kursteil I:  
Fr., 13.3., 9.30 - 17 Uhr  
Kursteil II:  
Fr., 03.4., 9.30 - 17 Uhr  
Kursteil III:  
Fr., 15.5., 9.30 - 17 Uhr  
Kursteil IV:  
Fr., 19.6., 9.30 - 17 Uhr  
Kursteil V:  
Fr., 28.8., 9.30 - 17 Uhr  
Kursteil VI:  
Fr., 25.9., 9.30 - 17 Uhr



Kursteil I:  
Mo., 16.3., 9 - 17 Uhr  
Kursteil II:  
Mo., 30.3., 9 - 17 Uhr

## MOTOPÄDAGOGIK IM KINDERGARTENALLTAG

Einführung in Beobachtung und Bewertung des Bewegungsverhaltens. Ein zweiteiliger Kurs mit Praxisphase

Jens Deininger, Motopädagoge, Systemischer Berater und Sozialtherapeut, Münster

Immer mehr Kinder fallen im Kindergarten durch Bewegungsunruhe und Konzentrationsschwächen oder auch soziale Anpassungsstörungen auf. Motorische Auffälligkeiten werden bei den Kindern im Kindergartenalltag deutlich: beim Sitzen, Gehen, Hüpfen, Greifen. Ziel dieses zweiteiligen Kurses ist es, die Beobachtungsfähigkeit zu schulen, um das Bewegungsverhalten der Kinder besser deuten zu können. Es geht darum, besser beurteilen zu können, bei welchem Kind motopädagogische Förderung hilfreich ist.

Kursbeitrag: 100 € / erm. 80 €  
(für beide Kursteile)  
Kursnummer: 616 K



Mi., 18.3., 9.30 Uhr -  
Fr., 20.3., 13 Uhr

## WILDE BILDER - FARBARBENTUEUR FÜR KINDER

Malerei mit unter und über Dreijährigen

Pit Brüssel, Künstler und Kunstpädagoge, Aachen

Kinder staunen, wenn sie in dieser Welt mit anderen Kindern oder mit Erwachsenen unterwegs sind. Schon die Kleinsten wollen eigene Spuren hinterlassen. Und dabei braucht es Material und Gelegenheit. Erwachsene sind Möglichmacher für die Farbabenteuer der Kinder, mit viel Geduld und Ausdauer, wenn es um das Erkunden mit den Sinnen geht. In diesem Kurs geht es um Farbabenteuer für sehr junge und ältere Kinder und deren ganz spezifische Bedürfnisse von sinnlicher Wahrnehmung. Abenteuer, die nicht betreut werden müssen, weil sie verträglich für Haut und Mund sind, verursachen Freude und Lust, sich selbst und das neue Material zu erkunden.

Kursbeitrag: 150 €  
Optional: 50 € ÜN im DZ / 70 € ÜN im EZ  
Kursnummer: 618 K



Do., 26.3., 9.30 Uhr -  
Fr., 27.3., 16.30 Uhr

### U3: FEINFÜHLIGE INTERAKTION IM TAGESABLAUF

Bindungspersonen für Kinder zwischen 0 bis 3 Jahren

Anja Cantzler, Dipl.-Soz.-Päd., Supervisorin, Fachautorin,  
Gütersloh

Schon lange betont die Bindungsforschung die hohe Bedeutung einer sicheren und feinfühligem Beziehung für die sozial-emotionale Entwicklung von Kindern. Doch wie lässt sich eine feinfühligem Interaktion im pädagogischen Alltag umsetzen?

Das Seminar bietet den Teilnehmenden die Gelegenheit, sich mit dem Konzept der feinfühligem Interaktion zu beschäftigen, nonverbale Kommunikationsansätze der Kinder wahrzunehmen und zu verstehen und darauf aufbauend, das eigene Handeln im Rahmen des kindorientierten Tagesablaufs zu überprüfen und zu entwickeln.

Kursbeitrag: 100 € / erm. 80 €

Optional: 30 € ÜN im DZ / 40 € ÜN im EZ

Kursnummer: 631 K



Mi., 1.4., 9.30 Uhr -  
Fr., 3.4., 16 Uhr

### KINDER WOLLEN SPRECHEN

Sprachentwicklung verstehen und fördern

Dorothea Beckmann, Logopädin, Chorleiterin, Münster

Im Allgemeinen erobert sich das Kind die Sprache schnell und selbstständig, denn es ist begierig auf das Sprechen – verschiedene Faktoren können jedoch dazu beitragen, dass es im Prozess der Sprachentwicklung zu Verzögerungen oder Problemen kommt. Was dann? Mit welchen Maßnahmen lässt sich die Sprache in besonderem Maße anregen und fördern?

In diesem Seminar werden die Grundlagen der Sprachentwicklung aufgezeigt und viele praktische Möglichkeiten einer ganzheitlichen Sprachförderung vermittelt. Mit verschiedenen Aktivitäten rund um Wortschatz, Lautbildung, Grammatik und Kommunikation sollen die Kinder angeregt werden, Spaß am Sprechen zu entdecken und spielerisch im Sprachentwicklungsprozess voranzuschreiten.

Kursbeitrag: 120 €

Optional: 50 € ÜN im DZ / 70 € ÜN im EZ

Kursnummer: 619 K



Do., 14.5., 9.30 Uhr -  
Fr., 15.5., 17.30 Uhr

Zusammenarbeit mit:  
LWL-Museum für Kunst  
und Kultur, Münster

## KUNST UND SPIELE

Wie Kinder im Museum die Welt entdecken

Anne Avenarius, Kunstvermittlerin, LWL-Museum  
für Kunst und Kultur, Münster

Inge Fisch, Leitung Kunstvermittlung, LWL-Museum  
für Kunst und Kultur, Münster

Experten bestätigen, dass die Begegnung mit Kunst im frühen Kindesalter die kognitive, sprachliche, soziale und emotionale Entwicklung von Kindern fördert und Kindern eine Vielzahl von Anreizen bietet, sich mit sich selbst und der eigenen (Um)welt auseinanderzusetzen.

In Kooperation mit dem LWL-Museum für Kunst und Kultur bietet dieses Seminar einen Einblick in die ästhetische Bildung für Kita-Kinder im Museum und eröffnet gleichzeitig die Möglichkeit eigener künstlerischer Erfahrungen im Atelier, die gut im Kitaalltag umgesetzt werden können. Wir laden Sie ein, den Museumsraum als besonderen Lern- und Erfahrungsraum für kleine und große Besucher kennenzulernen: mit allen Sinnen, in Bewegung und voller Entdeckungen und Geheimnissen.

Kursbeitrag: 80 €

Optional: 30 € ÜN im DZ / 40 € ÜN im EZ

Kursnummer: 642 K



Do., 24.9., 9.30 Uhr -  
Fr., 25.9., 16 Uhr

## FORMEN, MUSTER UND ZAHLEN

Frühe mathematische Bildung begleiten und anregen

Anne Heintz, Erzieherin, Theaterpädagogin, Montessori  
Diplom, Paderborn

Addieren, subtrahieren und Wurzel ziehen – das verbinden viele Menschen spontan mit dem Begriff Mathematik. Doch mathematische Bildung beginnt bereits viel früher. Jedes Kind ist von Geburt an ein mathematisches Wesen. Kinder möchten mit allen Sinnen die Welt entdecken - auch mathematisch. Sie erleben Mathematik begreifbar und in Bezug auf ihr eigenes Leben. Mathematik beginnt für die Kinder nicht erst mit der Zahl, sondern beim Entdecken von Mustern, Strukturen, Ordnung und Zusammenhängen. Nach dem Motto „So viel Theorie wie nötig, so viel Praxis wie möglich!“ erhalten Sie in diesem Seminar neben dem Fachwissen, vielfältige Möglichkeiten, beim eigenen Ausprobieren neue Erkenntnisse zu gewinnen. Neben den Anregungen und Impulsen für das mathematische Freispiel, werden Sie im Kurs Gelegenheit haben, Materialien zur Förderung mathematischer Kompetenzen zu erstellen.

Kursbeitrag: 100 €

Optional: 30 € ÜN im DZ / 40 € ÜN im EZ

Kursnummer: 655 K



Mo., 21.9., 9.30 Uhr -  
Mi., 23.9., 16 Uhr

## INTERKULTURELLE KOMPETENZ KOMPAKT

Interkulturelle Begegnungen im Berufs- und Lebensalltag

Dr. Ursula Bertels, Ethnologin, Interkulturelle Trainerin, Greven  
Dr. Sarah Elgehausen, Interkulturelle Trainerin, Münster

Sie arbeiten mit Kolleginnen und Kollegen oder mit Eltern, Gästen oder Kunden aus anderen Kulturen? Oft ärgern Sie sich über deren Verhalten oder können dieses nicht nachvollziehen? Konflikte sind normal und oft sinnvoll für eine bessere Kommunikation, aber kosten uns Energie und Zeit. In interkulturellen Begegnungen treten Missverständnisse noch häufiger auf. Erfahren Sie, wie Konfliktsituationen entstehen und welche unterschiedlichen Werte und Grundannahmen dabei eine Rolle spielen können. Sie erlernen Handwerkszeug, wie Sie Konflikte im interkulturellen Kontext leichter vermeiden und lösen können.

Kursbeitrag: 380 €

Optional: 50 € ÜN im DZ / 70 € ÜN im EZ

Kursnummer: 651 K



Kursteil I:  
Mo., 21.9., 9.30 - 17 Uhr  
Kursteil II:  
Mo., 16.11., 9.30 Uhr -  
Di., 17.11., 16.30 Uhr

## DIE ERSTEN DREI LEBENSJAHRE

Mit Marte Meo Entwicklungsprozesse von Kindern wahrnehmen und gestalten

Carina Caspar, Erzieherin, Marte Meo Supervisorin, Münster

In den ersten drei Jahren der kindlichen Entwicklung entsteht das sogenannte Urvertrauen. Dies geschieht durch die verlässliche Bindung zwischen dem Kind und den engsten Bezugspersonen. Gerade im U3-Bereich ist es von elementarer Bedeutung für die Entwicklung des Kindes, wie sich die Bindung und die Beziehung zur Bezugsperson gestaltet; denn nur wer sicher gebunden ist, kann sein „Selbst“ frei entwickeln. Und die kindliche Exploration der Welt wird dadurch erst ermöglicht.

In dieser Fortbildung lernen Sie die wichtigsten Marte Meo Elemente und ihre Anwendung in der U3-Praxis anhand von Videosequenzen (auch aus Ihrer eigenen Praxis / ihrem Kitaalltag) kennen.

Kursbeitrag: 150 €

Optional: 30 € ÜN im DZ / 40 € ÜN im EZ

Kursnummer: 682 K





Mi., 28.10., 9.30 Uhr -  
Fr., 30.10., 12.30 Uhr

## PARTIZIPATION UND PROJEKTARBEIT

Erwisch mich beim Gelingen - Lernen mit allen Sinnen

Pit Brüssel, Künstler und Kunstpädagogin, Aachen

„Wir lernen dann am besten, wenn etwas für uns Bedeutung hat“, sagen die Gehirnforscher - Hugo Kükelhaus sagte: „Wir begreifen durch Ergriffensein“.

Sich wirklich einer spannenden Untersuchung widmen, am Ball bleiben, mit Kopf, Herz und allen Sinnen forschen, Lösungen finden, neue Fragen entdecken, weiter dran bleiben, sich austauschen, neue Worte finden, immer tiefer in die Materie vordringen...

Im psychologischen Sinne wird dieses Phänomen als Flow-Erleben bezeichnet. Das in seinem Projekt voll aufgehende Kind spielt nicht nur einen Forscher, sondern es ist ein Forscher. Das heißt, dass es sich mit der gespielten Figur total identifiziert und in ihr aufgeht. Dieses Seminar zielt auf eine Haltungsänderung und ein Verständnis für die Herausforderungen der kommenden Wissensgesellschaft ab, die von den Kindern andere Kompetenzen verlangen wird, als das Abspulen von altem Wissen.

Kursbeitrag: 150 €

Optional: 50 € ÜN im DZ / 70 € ÜN im EZ

Kursnummer: 687 K



Mo., 9.11., 9.30 Uhr -  
Mi., 11.11., 16 Uhr

## MIT KINDERN IN DEN DIALOG KOMMEN

Sensibel auf Sprachauffälligkeiten reagieren und Kinder zum Sprechen anregen

Dorothea Beckmann, Logopädin, Chorleiterin, Münster

Der frühkindliche Spracherwerb ist eine der wichtigsten Schlüsselkompetenzen für die gesamte Biografie, für die Teilhabe am gesellschaftlichen Leben sowie für weitere Lern- und Bildungserfolge. In Kitas begegnen uns jedoch immer wieder Kinder mit einer verzögerten oder anderweitig auffälligen Sprachentwicklung. Wie aber kann ich die natürlichen Prozesse der Sprachentwicklung bei Kindern unterstützen und fördern? Was sind sinnvolle Interventionen, um besonders stille Kinder zum Sprechen zu ermutigen? Und wie lässt sich eine sprachanregende Umwelt im Kita-Alltag gestalten?

Kursbeitrag: 120 €

Optional: 50 € ÜN im DZ / 70 € ÜN im EZ

Kursnummer: 681 K



Mi., 11.11., 9.30 Uhr -  
17 Uhr

## EINGEWÖHNUNG IN DER KITA

Den Übergang von der Familie in die Kita erfolgreich gestalten

Anja Cantzler, Dipl.-Soz.-Päd., Supervisorin, Fachautorin,  
Gütersloh

Wenn im Spätsommer das neue Kita-Jahr startet, beginnt für Kinder, Eltern eine aufregende, manchmal auch schwierige Zeit. Nach der „Wiener Krippenstudie“ zur Eingewöhnung dauert es im Schnitt 14 Tage, bis eine Bindung zu den Erzieherinnen und Erziehern aufgebaut ist. Mittlerweile gibt es verschiedene Modelle und Ansätze zur Eingewöhnung in der Kita. Es gibt das Berliner Eingewöhnungsmodell, das Münchner, eines von Kuno Beller, die sanfte Eingewöhnung nach Reggio und eine Eingewöhnung in der Peergroup. In diesem Seminar lernen Sie diese verschiedenen Modelle näher kennen und leiten daraus wesentliche Qualitätsmerkmale für eine gelingende Eingewöhnung ab. Auf dieser Grundlage bekommen Sie praktisches Rüstzeug für die konzeptionelle Gestaltung und Beschreibung Ihrer Eingewöhnungspraxis.

Kursbeitrag: 50 €  
Kursnummer: 661 ST



Do., 12.11., 9.30 Uhr -  
Fr., 13.11., 16 Uhr

## WIE KINDER DENKEN LERNEN

Gehirnentwicklung bei Kindern unter drei Jahren

Anja Cantzler, Dipl.-Soz.-Päd., Supervisorin, Fachautorin,  
Gütersloh

Kleinkindforscher haben es schon längst entdeckt: Kinder unter drei Jahren sind sehr viel kompetenter als vielfach angenommen. Von Anfang an sind die Kinder mit einem umfassenden Verhaltensrepertoire und einer enormen Lernfähigkeit ausgestattet.

Vor dem Hintergrund der modernen Hirnforschung wird in diesem Seminar erarbeitet und vorgestellt, wie Kinder denken, sprechen und handeln lernen, sich die Welt sinnlich erschließen, in Spiel und Kindergarten Kompetenzen erwerben, Hindernisse meistern und zu unverwechselbaren Persönlichkeiten heranreifen. Wir begeben uns auf die spannende Reise durch das Gehirn und die Denkentwicklung der Kinder, um herauszuarbeiten, was die Kinder für die Entfaltung ihrer Potentiale im Kindergarten brauchen.

Kursbeitrag: 100 €  
Optional: 30 € ÜN im DZ / 40 € ÜN im EZ  
Kursnummer: 662 K



JANUAR	FEBRUAR	MÄRZ	APRIL	MAI	JUNI	JULI	AUGUST	SEPTEMBER	OKTOBER	NOVEMBER	DEZEMBER
1 Mi Neujahr	1 Sa	1 So	1 Mi	1 Fr Tag der Arbeit	1 Mo Pfingstmontag	1 Mi	1 Sa	1 Di	1 Do	1 So Allerheiligen	1 Di
2 Do	2 So	2 Mo	2 Do	2 Sa	2 Di	2 Do	2 So	2 Mi	2 Fr	2 Mo	2 Mi
3 Fr	3 Mo	3 Di	3 Fr	3 So	3 Mi	3 Fr	3 Mo	3 Do	3 Sa Tag der Dt. Einheit	3 Di	3 Do
4 Sa	4 Di	4 Mi	4 Sa	4 Mo	4 Do	4 Sa	4 Di	4 Fr	4 So	4 Mi	4 Fr
5 So	5 Mi	5 Do	5 So	5 Di	5 Fr	5 So	5 Mi	5 Sa	5 Mo	5 Do	5 Sa
6 Mo	6 Do	6 Fr	6 Mo	6 Mi	6 Sa	6 Mo	6 Do	6 So	6 Di	6 Fr	6 So
7 Di	7 Fr	7 Sa	7 Di	7 Do	7 So	7 Di	7 Fr	7 Mo	7 Mi	7 Sa	7 Mo
8 Mi	8 Sa	8 So	8 Mi	8 Fr	8 Mo	8 Mi	8 Sa	8 Di	8 Do	8 So	8 Di
9 Do	9 So	9 Mo	9 Do	9 Sa	9 Di	9 Do	9 So	9 Mi	9 Fr	9 Mo	9 Mi
10 Fr	10 Mo	10 Di	10 Fr Karfreitag	10 So	10 Mi	10 Fr	10 Mo	10 Do	10 Sa	10 Di	10 Do
11 Sa	11 Di	11 Mi	11 Sa	11 Mo	11 Do	11 Sa	11 Di	11 Fr	11 So	11 Mi	11 Fr
12 So	12 Mi	12 Do	12 So Ostern	12 Di	12 Fr Fronleichnam	12 So	12 Mi	12 Sa	12 Mo	12 Do	12 Sa
13 Mo	13 Do	13 Fr	13 Mo Ostermontag	13 Mi	13 Sa	13 Mo	13 Do	13 So	13 Di	13 Fr	13 So
14 Di	14 Fr	14 Sa	14 Di	14 Do	14 So	14 Di	14 Fr	14 Mo	14 Mi	14 Sa	14 Mo
15 Mi	15 Sa	15 So	15 Mi	15 Fr	15 Mo	15 Mi	15 Sa	15 Di	15 Do	15 So	15 Di
16 Do	16 So	16 Mo	16 Do	16 Sa	16 Di	16 Do	16 So	16 Mi	16 Fr	16 Mo	16 Mi
17 Fr	17 Mo	17 Di	17 Fr	17 So	17 Mi	17 Fr	17 Mo	17 Do	17 Sa	17 Di	17 Do
18 Sa	18 Di	18 Mi	18 Sa	18 Mo	18 Do	18 Sa	18 Di	18 Fr	18 So	18 Mi	18 Fr
19 So	19 Mi	19 Do	19 So	19 Di	19 Fr	19 So	19 Mi	19 Sa	19 Mo	19 Do	19 Sa
20 Mo	20 Do	20 Fr	20 Mo	20 Mi	20 Sa	20 Mo	20 Do	20 So	20 Di	20 Fr	20 So
21 Di	21 Fr	21 Sa	21 Di	21 Do Christi Himmelfahrt	21 So	21 Di	21 Fr	21 Mo	21 Mi	21 Sa	21 Mo
22 Mi	22 Sa	22 So	22 Mi	22 Fr	22 Mo	22 Mi	22 Sa	22 Di	22 Do	22 So	22 Di
23 Do	23 So	23 Mo	23 Do	23 Sa	23 Di	23 Do	23 So	23 Mi	23 Fr	23 Mo	23 Mi
24 Fr	24 Mo	24 Di	24 Fr	24 So	24 Mi	24 Fr	24 Mo	24 Do	24 Sa	24 Di	24 Do Heiliger Abend
25 Sa	25 Di	25 Mi	25 Sa	25 Mo	25 Do	25 Sa	25 Di	25 Fr	25 So	25 Mi	25 Fr 1. Weihnachtstag
26 So	26 Mi	26 Do	26 So	26 Di	26 Fr	26 So	26 Mi	26 Sa	26 Mo	26 Do	26 Sa 2. Weihnachtstag
27 Mo	27 Do	27 Fr	27 Mo	27 Mi	27 Sa	27 Mo	27 Do	27 So	27 Di	27 Fr	27 So
28 Di	28 Fr	28 Sa	28 Di	28 Do	28 So	28 Di	28 Fr	28 Mo	28 Mi	28 Sa	28 Mo
29 Mi	29 Sa	29 So	29 Mi	29 Fr	29 Mo	29 Mi	29 Sa	29 Di	29 Do	29 So	29 Di
30 Do		30 Mo	30 Do	30 Sa	30 Di	30 Do	30 So	30 Mi	30 Fr	30 Mo	30 Mi
31 Fr		31 Di		31 So Pfingsten		31 Fr	31 Mo		31 Sa		31 Do



Di., 10.11., 9 - 17 Uhr

## JANA TRIFFT JUSSUF...

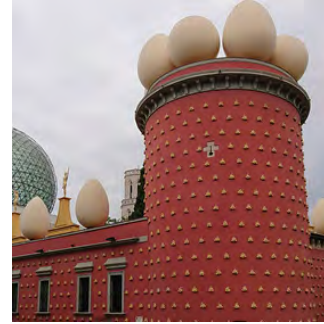
Interkulturelle Kompetenz in pädagogischen Handlungsfeldern

Dr. Ursula Bertels, Ethnologin, Interkulturelle Trainerin, Greven  
Mehrnaz Koch-Kondazi, Interkulturelle Trainerin, Münster

Kinder wachsen heute in multikulturellen Gesellschaften auf. Das Zusammenleben in einer multikulturell zusammengesetzten Gesellschaft ist dabei nicht nur eine Herausforderung, auf die Kinder vorbereitet werden sollten, sondern Kinder entwickeln selbstständig Fragen und Gedanken zu den kulturellen Unterschieden.

Die bewusste Förderung von Vielfalt ist in pädagogischen Handlungsfeldern eine zentrale Querschnittsaufgabe. Immer wieder kommt es aber zu Situationen, in denen man sich unsicher fühlt oder die von Missverständnissen geprägt sind. Interkulturelle Kompetenz ist somit zu einer wichtigen Qualifikation für alle pädagogischen Handlungsfelder geworden. Diese Veranstaltung gibt einen Überblick über Ursachen von interkulturellen Missverständnissen und vermittelt Handlungsstrategien für interkulturelle Begegnungssituationen.

Kursbeitrag: 50 € / erm. 40 €  
Kursnummer: 691 ST



Mo., 16.11., 9.30 Uhr -  
Di., 17.11., 17 Uhr

## THEATER UND KITA

Einführung in theaterpädagogische Methoden

Birgit Reibel, Theaterpädagogin, Schauspielerin, Frankfurt

Diese Fortbildung bietet eine Einführung in die theaterpädagogische Arbeit mit Kindern in der Kita in Praxis und Theorie. Wie kann ich mit Elementen aus dem Theater neue Spielimpulse setzen? Wie können Körperwahrnehmung, Motorik und Sprache spielerisch mit Hilfe von theaterpädagogischen Methoden gefördert werden? Wie können Bilderbücher, Geschichten und Märchen im Theaterspiel für die Kinder lebendig und begreifbar werden? Neben kleinen Übungen für den Kita - Alltag werden wir uns schwerpunktmäßig mit der Methode des „Ausdrucksspiels aus dem Erleben“ – auch bekannt als „Jeux dramatiques“ beschäftigen. Hier steht der schöpferische Prozess, der Ausdruck des inneren Erlebens sowie die Entfaltung der Persönlichkeit im Vordergrund. Ein weiterer Schwerpunkt sind Theaterspiele, die sich unmittelbar aus dem Spielverhalten kleiner Kinder ergeben. Der Schwerpunkt liegt hier auf dem Erkunden und Erforschen, ohne vorgegebene Geschichten.

Kursbeitrag: 100 €  
Optional: 30 € ÜN im DZ / 40 € ÜN im EZ  
Kursnummer: 684 ST



Fachtagung  
Fr., 13.3., 17.30 Uhr -  
So., 15.3., 13 Uhr

## SPIRITUALITÄT DER KINDER

6. bundesweite Vernetzungstagung:  
Godly Play - Gott im Spiel

Dr. Delia Freudenreich, Godly Play-Fortbildnerin, Paderborn  
Sr. Dr. Gemma Simmonds, Theologin, Cambridge  
Prof. Dr. Martin Steinhäuser, Godly Play deutsch e.V., Leipzig  
u.a.

Kinder drücken ihre Spiritualität auf vielfältige Weise aus. Nicht immer ist es für uns Erwachsene leicht, diese Ausdrucksweisen zu erkennen. Wenn wir einen Zugang zu dieser kindlichen Weise des Seins und Empfindens finden, fällt es uns leichter, Kinder zu unterstützen und zu begleiten. Nicht zuletzt bemerken wir dabei, wie bereichernd die Wahrnehmung der kindlichen Spiritualität für unser eigenes Leben sein kann.

An diesem Wochenende haben Sie Gelegenheit, dieser Herausforderung nachzugehen und auch die bei Godly Play vielfach verwendete Rede von „existentiellen Grenzen des Lebens“ zu bedenken.

Kursbeitrag: 110 €  
Optional: 50 € ÜN im DZ / 70 € ÜN im EZ  
Kursnummer: 620 WT



Modul I:  
Mi., 16.9., 9 Uhr -  
Fr., 18.9., 17 Uhr  
Modul II:  
Di., 26.1.21, 9 Uhr -  
Fr., 29.1.21, 17 Uhr  
Modul III:  
Mi., 24.3.21, 9 Uhr -  
Fr., 26.3.21, 17 Uhr  
+ Tutorien u. Zertifikat

## "ERZÄHL MIR DEINE HOFFNUNG"

Erzählwerkstatt im Kindergarten

Petra Albersmann, Figurenspielerin und Erzählerin  
Markus Hoffmeister, Dipl.-Theologe, Theaterpädagoge  
Thomas Hoffmeister-Höfener, Geschichtenerzähler  
Marco Holmer, Geschichtenerzähler, Regisseur  
Susanne Tiggemann, Theaterpädagogin, Improschauspielerin

Diese Qualifizierungsmaßnahme zielt auf eine nachhaltige Förderung der Erzählkultur in Kitas. In der Fortbildung geht es darum, die Kompetenz des freien Erzählens durch fachliche Begleitung zu entwickeln und im jeweils eigenen pädagogischen Kontext gezielt einsetzen zu können. In verschiedenen aufeinander aufbauenden Kursabschnitten werden die Teilnehmer/innen im freien Erzählen traditioneller Geschichten qualifiziert. So kann das Erzählen als Medium des interreligiösen Lernens genutzt werden. Voraussetzung für die Anmeldung ist die Teilnahme eines Tandems aus einer/einem pädagogischen Mitarbeiter/in aus einer Kath. Kita im Bistum Münster und einem/einer pastoralen Mitarbeiter/in.

Der Teilnahmebeitrag wird von dem Aktionsprogramm „Kita – Lebensort des Glaubens“ übernommen. Das Anmeldeformular und Informationen zu vielen weiteren religionspädagogischen Veranstaltungen finden Sie unter:  
[www.kita-lebensort-des-glaubens.de](http://www.kita-lebensort-des-glaubens.de)



Mo., 25.5., 11 Uhr -  
Mi., 27.5., 13 Uhr

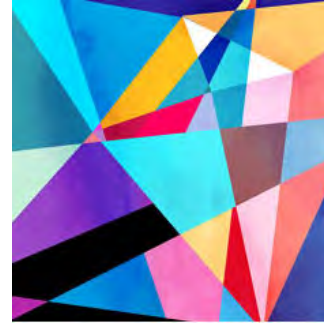
## BESPRECHUNGEN ERFOLGREICH MODERIEREN

Methoden und Techniken der Gesprächsführung

Zusammenarbeit mit: Diözesane Arbeitsgemeinschaft der  
Mitarbeitervertretungen, Bistum Münster  
Martina Schäfer, Dipl.-Soz.Päd. und Supervisorin, Münster

Besprechungen sind wichtige Bestandteile zur Organisation von Arbeitsabläufen. Allerdings beanspruchen sie oftmals zu viel Zeit und erzielen nicht die gewünschten Ergebnisse. Das muss nicht sein! Ziel des Seminars ist es, Sie mit den entscheidenden Punkten eines guten Besprechungsmanagements vertraut zu machen. Mit einigen Vorüberlegungen können Sie erreichen, dass in Ihren Besprechungen gute Ergebnisse erzielt werden. Sie werden u.a. erfahren, welche Aspekte für eine günstige Gestaltung hilfreich sind, wie Sie den „roten Faden“ behalten können, wie Sie die Besprechung effektiv steuern und souverän leiten können. Sie lernen, worauf Sie im Umgang mit schwierigen Besprechungsteilnehmern(innen) achten müssen und können dieses Verhalten in ganz konkreten Übungen ausprobieren.

Kursbeitrag: 220 € / erm. 180 €  
Optional: 50 € ÜN im DZ / 70 € ÜN im EZ  
Kursnummer: 219 K



Fr., 11.9., 17 Uhr -  
So., 13.9., 13 Uhr

## RHETORIK

Selbstsicher und überzeugend auftreten

Susanne Hülsken, Kommunikationswissenschaftlerin M.A.,  
Trainerin, Beraterin und Coach, Ahlen

In dieser praxisorientierten Veranstaltung lernen Sie, wie Sie sich und Ihre Ideen überzeugend darstellen. Wer Arbeitsergebnisse, Lösungsvorschläge und Ideen zu „verkaufen“ hat, weiß, dass Fakten und die richtigen Argumente allein nicht ausreichen. Es kommt vielmehr auch darauf an, die Aufmerksamkeit und das Interesse der Zuhörer zu gewinnen. Das Seminar hilft Ihnen, in Zukunft freier, sicherer und selbstbewusster aufzutreten und zu sprechen. Sie lernen, Ihre Zuhörer zu begeistern und von Ihren Ideen zu überzeugen.

Kursbeitrag: 140 € / erm. 120 €  
Optional: 50 € ÜN im DZ / 70 € ÜN im EZ  
Kursnummer: 420 WT



Mi., 23.9., 9.30 Uhr -  
Fr., 25.9., 13 Uhr

## STRESS - ÜBERFORDERUNG - EMOTIONALE ERSCHÖPFUNG

Burnout frühzeitig erkennen und vorbeugen

Martina Schäfer, Dipl.-Soz.Päd. und Supervisorin, Münster  
Zusammenarbeit mit: Diözesane Arbeitsgemeinschaft der  
Mitarbeitervertretungen im Bistum Münster, Haltern

Wenn Sie bei sich oder bei Kolleginnen und Kollegen zunehmend Zweifel über die eigene Kompetenz, Reizbarkeit, Hilflosigkeit, schwindendes Engagement oder Zynismus beobachten, sind das ernst zu nehmende Signale. Sie können Hinweise sein, sich in der Gefahr oder bereits in einem Prozess des „Ausbrennens“ zu befinden. Dies hat ernsthafte Konsequenzen sowohl für den Einzelnen, als auch für die Qualität der Arbeit. Je frühzeitiger Sie aufmerksam werden, desto größer sind die Chancen aus einem Teufelskreis herauszufinden. In diesem Seminar geht es darum, den Entstehungsprozess und potentiellen Verlauf von Burnout zu kennen und zu verstehen und die vielschichtigen Ursachen ausmachen zu können. Ein Schwerpunkt bildet die Frage der Prophylaxe von Burnout.

Kursbeitrag 220 € / erm. 180 €

Optional: 50 € ÜN im DZ / 70 € ÜN im EZ

Kursnummer: 231 K



Mi., 11.11.,  
9 - 17 Uhr

## KRITIKGESPRÄCHE ERFOLGREICH FÜHREN

Studientag für Führungs- und Leitungskräfte

Dr. Jürgen Kreft, Organisationsberater, Supervisor (DGSv),  
Münster

Die Fülle wirklich schwieriger Gesprächssituationen ist im Führungsalltag fast unerschöpflich. Zu den anspruchsvollsten Aufgaben gehört es sicherlich, kritische Botschaften gegenüber Mitarbeiter/innen mit Respekt und gleichzeitig eindeutig zu kommunizieren. Die Studientagung wendet sich an Führungs- und Leitungskräfte aus unterschiedlichen Bereichen, die Interesse haben, einen bewussten und professionelleren Umgang mit Kritikgesprächen zu entwickeln.

Kursbeitrag: 50 € / erm. 40 €

Kursnummer: 428 ST



Mi., 18.3., 9.30 Uhr -  
Do., 19.3., 16.30 Uhr

## „DAS AUGE SCHLÄFT, BIS DER GEIST ES DURCH EINE FRAGE WECKT“

Einführung in die Reggio-Pädagogik

Sven Detering, Erzieher, Leiter der Kita Dombergwichtel,  
Waldlaubersheim, Dialog Reggio Deutschland  
Tanja Harms, Erzieherin, Kitacoach educare, Köln

Die Reggio-Pädagogik ist kein Rezept, sondern die Aufforderung, sich auf einen offenen Prozess einzulassen und eine andere Haltung zu den Kindern und zu sich selbst zu finden. In der Alltagspraxis haben Atelierarbeit und das Lernen in Projekten einen hohen Stellenwert. Die „sprechenden Wände“ sind eine besondere Form der Bildungsdokumentation über die Arbeit der Kinder, für sie selbst, die Erzieher/innen und die Eltern. Sie ermöglichen einen Dialog mit und über die hundert Sprachen der Kinder. Dieser Kurs wird eine solide und praxisorientierte Einführung in die Reggio-Pädagogik vermitteln.

Kursbeitrag: 120 € / erm. 100 €

Optional: 30 € ÜN im DZ / 40 € ÜN im EZ

Kursnummer: 622 K



Fachtagung  
Do., 23.4.,  
9.30 -  
16.30 Uhr

## REGGIO-PÄDAGOGIK GESTERN, HEUTE UND MORGEN

Die Geschichte der Frauen von Reggio Emilia und die Entstehung einer neuen Pädagogik

Prof. Dr. Sabine Lingenauber, Elementarpädagogin, Fulda  
Janina von Niebelschütz, Diplom-Sozialpädagogin, Fulda  
Elena Giacotti Reiter, Kindheitspädagogin B.A., Schlierbach  
Katrin I. Schnurr, Kindheitspädagogin B.A., Handeloh  
Pit Brüssel, Künstler, Kunstpädagogin, Aachen  
Dr. Angelika Press, Kunsttherapeutin, Atelier artig, Köln  
Dr. Alexandra Aparicio Moreno, Kindheitspädagogin B.A., Ebsdorfergrund

Sie kennen die Reggio-Pädagogik als pädagogischen Ansatz. Aber kennen Sie auch die Geschichte und den Beitrag der Frauen?

Im ersten Teil der Fachtagung erhalten Sie Einblicke in die Geschichte des Reggio-Emilia-Ansatzes und den Ursprung seiner Prinzipien: Partizipation, Gleichheit und Verschiedenheit, Gemeinschaft und Kooperation.

Im zweiten Teil der Tagung soll die Reggio-Pädagogik auf ihre Lern- und Bildungschancen für die Welt von morgen überprüft werden. Was ist hierbei das Besondere an der Reggio-Pädagogik?

Kursbeitrag: 50 € / erm. 35 €

Kursnummer: 636 AT





Mi., 9.9., 10 Uhr -  
Fr., 11.9., 13 Uhr

## ATELIER – EIN SCHRITT NACH DRAUSSEN

Reggio-Atelierkurs mit besonderem Blick auf das Außengelände

Dr. Angelika Press, Dipl. Heilpädagogin, Kunsttherapeutin, Köln  
Prof. Dr. Rabea Müller, Dipl. Heilpädagogin, Kunsttherapeutin, Atelier Artig, Köln

Jedes Kind hat einen inneren Forschergeist und einen hochmotivierten Entdeckungssinn. Es will lernen und mehr über sich und seine Umwelt erfahren. Im Dialog mit unterschiedlichen Materialien und Techniken nähern wir uns in diesem Seminar in einer optimalen Verbindung zwischen drinnen und draußen dem höchst interessanten Lernort Atelier an. Theoretische Erarbeitung und praktische Auseinandersetzung in der Atelierarbeit wechseln sich ab, erweitern die sinnlichen und ganzheitlichen Erfahrungen und bieten zahlreiche Möglichkeiten, Ansätze und Motivation für eigene Projektentwicklungen und Ideen.

Kursbeitrag: 150 € / erm. 120 €  
Optional: 50 € ÜN im DZ / 70 € ÜN im EZ  
Kursnummer: 665 K



## „WENN DAS AUGE ÜBER DIE MAUER SPRINGT“ REGGIO - PÄDAGOGIK

Susanne Loos, B.A.  
Frühpädagogik, Kita-Leitung, Frankfurt  
Tanja Harms, Erzieherin, Kitacoach educare, Köln  
Simone Müller, Erzieherin-Atelierista, Neunkirchen-Seelscheid  
Sven Detering, Erzieher, Kita-Leitung, Waldlaubersheim  
Dr. Angelika Press, Heilpädagogin, Kunsttherapeutin, Köln  
Sabine Mondorf, Erzieherin, Kita Paramecium, Köln

Die Reggio-Pädagogik ist eine besonders anregende und herausfordernde elementarpädagogische Konzeption, die in Reggio Emilia (Italien) entwickelt wurde. Der sechsteilige Kurs wird eine Grundqualifikation in zentralen pädagogischen Aspekten, Haltungen und Handlungsfeldern vermitteln. Die zertifizierte Qualifizierung zur Reggio-Pädagogik erfordert eine persönliche Auseinandersetzung mit der eigenen pädagogischen Haltung und dem Bild vom Kind.

Kursbeitrag: 1.050 €  
ÜN zweitägiges Modul: 30 € im DZ / 40 € im EZ  
ÜN viertägiges Modul: 75 € im DZ / 105 € im EZ  
Kursnummer: 663 K

Di., 21.1., 18.30 - 21 Uhr

## EMOTIONALE GEWALT

Was geschieht, wenn die Seele verletzt wurde?

Referentinnen:

Dr. Elke Nowotny, Diplompsychologin, Kinderschutz-Zentrum Berlin e.V.

Birgit Köppe-Gaisendrees, Traumatherapeutin, Leiterin der Ärztlichen Kinderschutzambulanz Bergisch Land e.V.

Tagungsbeitrag 8 € / 4 €

Tagungsnummer 604 F

Sa., 1.2., 10 - 16 Uhr

## FAMILIE UND DIGITALISIERUNG

Was macht die Digitalisierung mit der Familie?

Referentin:

Prof. Dr. Dorothee Meister, Medienpädagogin, Paderborn

u.a.

Tagungsbeitrag 40 €

Tagungsnummer 607 ST



KATHOLISCH SOZIALE AKADEMIE

Kardinal-von-Galen-Ring 50

48149 Münster

E-Mail: [conlan@franz-hitze-haus.de](mailto:conlan@franz-hitze-haus.de)

Internet: [www.franz-hitze-haus.de](http://www.franz-hitze-haus.de)

Für Rückfragen: 0251 9818-416 (Maria Conlan)

Fax: 0251 9818-480

Dieses Jahresprogramm 2020 spiegelt den aktuellen Planungsstand vom September 2019 wieder. Zu jeder Veranstaltung erscheint ein ausführliches Einzelprogramm auf unserer Homepage oder es kann in der Akademie angefordert werden.

Allgemeine Geschäftsbedingungen

1. Anmeldung: Die Anmeldung per Telefon, E-Mail, Postkarte, Fax oder über unsere Homepage ist verbindlich. Mit der Anmeldung erkennt die Teilnehmerin/der Teilnehmer die Allgemeinen Geschäftsbedingungen an.

2. Anmeldebestätigung: Eine schriftliche Bestätigung erfolgt nur bei der Anmeldung zu einer mehrtägigen Veranstaltung. Absagen wegen Überschreitens der Teilnehmerbegrenzung werden sofort erteilt.

3. Teilnahmebeitrag: Das FRANZ HITZE HAUS bevorzugt den Bankeinzug. Der Einzug des Teilnahmebeitrags erfolgt durch eine Kontoabbuchung zum Zeitpunkt des Veranstaltungsbegins.

4. Ermäßigung: Das FRANZ HITZE HAUS gewährt auf Nachweis eine Ermäßigung für Schüler/innen, Studierende (bis 30 Jahre), Auszubildende, Wehr- und Zivildienstleistende sowie Bezieher/innen von Arbeitslosengeld II und Sozialhilfe.

5. Ausfallgebühren: Erfolgt eine Abmeldung nicht wenigstens zwei Wochen vor Tagungsbeginn, müssen wir eine Ausfallgebühr in Höhe von 50 % des Tagungsbeitrags und bei Buchung eines Zimmers 50 % der Übernachtungskosten erheben. Drei Tage vorher werden der volle Tagungsbeitrag bzw. die vollen Übernachtungskosten berechnet.

Sofern Sie jedoch verbindlich eine/n andere/n Teilnehmer/in benennen können bzw. jemand von der Warteliste nachrückt, entfallen diese Gebühren.

6. Rechte des Veranstalters: Das FRANZ HITZE HAUS hat im Rahmen der Organisation das Recht, Veranstaltungen abzusagen. In diesem Fall erstattet es bereits gezahlte Teilnehmerbeiträge.

Kommt eine Veranstaltung nicht zustande, erfolgt eine entsprechende Benachrichtigung. Inhaltliche und terminliche Abweichungen sowie ein Dozentenaustausch bleiben in dringenden Fällen vorbehalten.

7. Datenschutz: Die erhobenen Teilnehmerdaten werden hausintern über die EDV erfasst und ausschließlich für interne Zwecke der Akademie FRANZ HITZE HAUS verwendet.

8. Foto- und Filmaufnahmen: Foto- und Filmaufnahmen von Teilnehmer/innen der Veranstaltungen können auf der Homepage der Akademie FRANZ HITZE HAUS Münster, in sozialen Netzwerken oder eigenen Printpublikationen veröffentlicht werden. Mit der Teilnahme an den Veranstaltungen erklären sich die Teilnehmer/innen damit einverstanden.

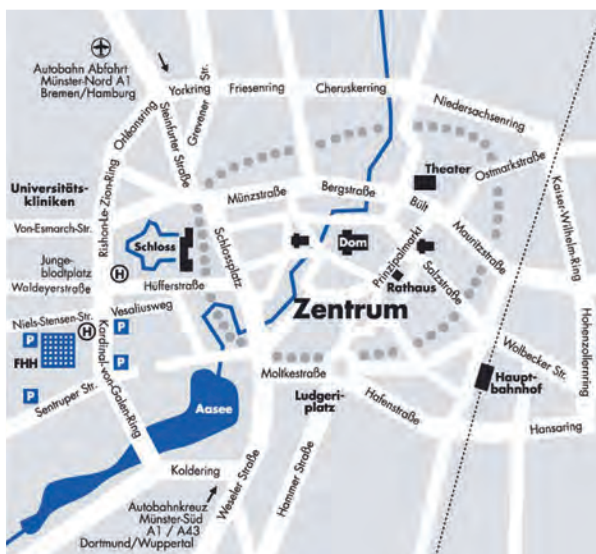
9. Sonstiges: Nicht in Anspruch genommene Leistungen oder Mahlzeiten werden nicht erstattet. Ebenso ist eine teilweise Erstattung des Beitrags bei vorzeitiger Abreise nicht möglich. Für Verluste, Schäden oder Diebstähle bei den Veranstaltungen ist eine Haftung des Veranstalters ausgeschlossen, ebenso bei selbstverschuldeten Unfällen. Wir bitten um Verständnis, dass das Mitbringen von Haustieren aus hygienischen Gründen nicht möglich ist.

Bildnachweise (Veranstaltungsnummer):

Pixelio.com: © (691) Stephanie Hofschläger / Fotolia.de: © (219) sport moments; (230) interstid; (417, 420) arala; (428) tanor27; (610) Maksim Kostenko; (662) candy1812; (682) STUDIO GRAND OUEST; (631) Maurice Tricattelle; (619) pio3; (671) Evgen; (681) Robert Kueschke /

Sonstige: © (Titelbild) Monshausen, (616) badische-zeitung.de; (622) Kath. Familienzentrum St. Margareta, Neunkirchen; (642, 618, 655, 684, 687, 665.) Sebastian Mohr; (663) Simone Müller; (651) Kyle Glenn / unsplash.com; (661) pixabay.de / EME; (620) Chr.Lenz, Hamburg, Godly Play deutsch e.V.; (636) Prof. Dr. Sabine Lingenauber

# ANFAHRT



## ANMELDUNG

Bitte melden Sie sich unter unten angegebenem Link online über unsere Homepage oder per E-Mail/Brief / Fax bei Frau Conlan an. Anmeldungen werden schriftlich bestätigt, Absagen wegen Überschreitens der Teilnehmerbegrenzung werden sofort erteilt. Nicht in Anspruch genommene Leistungen können nicht erstattet werden.



**AKADEMIE  
FRANZ HITZE  
HAUS**

KATHOLISCH SOZIALE AKADEMIE

Kardinal-von-Galen-Ring 50

48149 Münster

Telefon 0251-9818-416 (Maria Conlan)

Telefax 0251-9818-480

E-mail: [conlan@franz-hitze-haus.de](mailto:conlan@franz-hitze-haus.de)

Internet: [www.franz-hitze-haus.de](http://www.franz-hitze-haus.de)